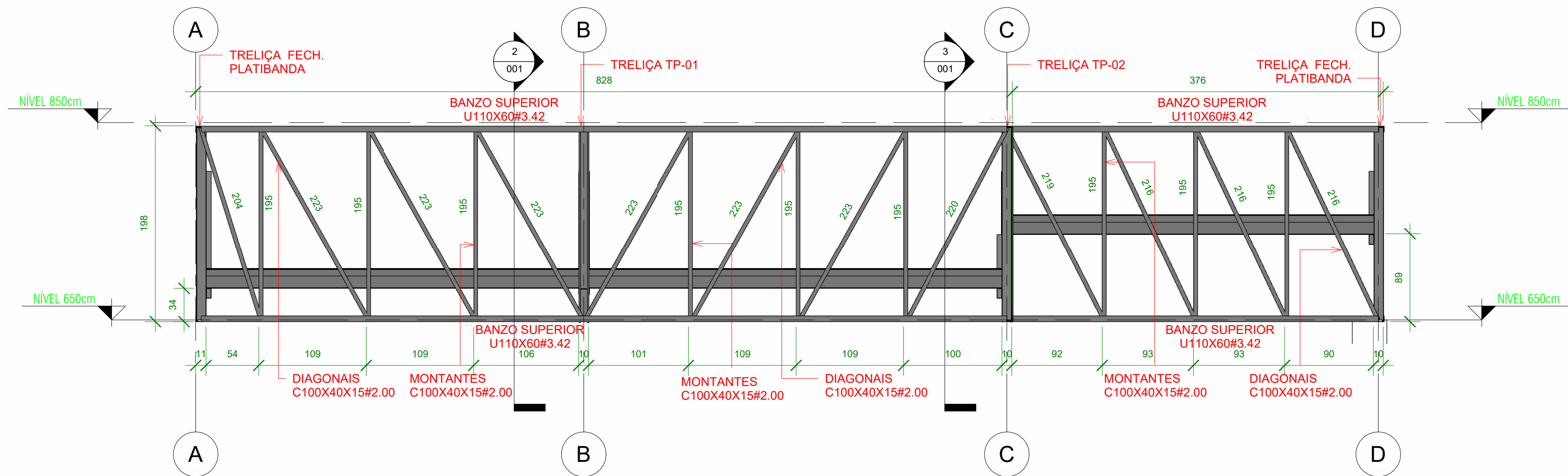
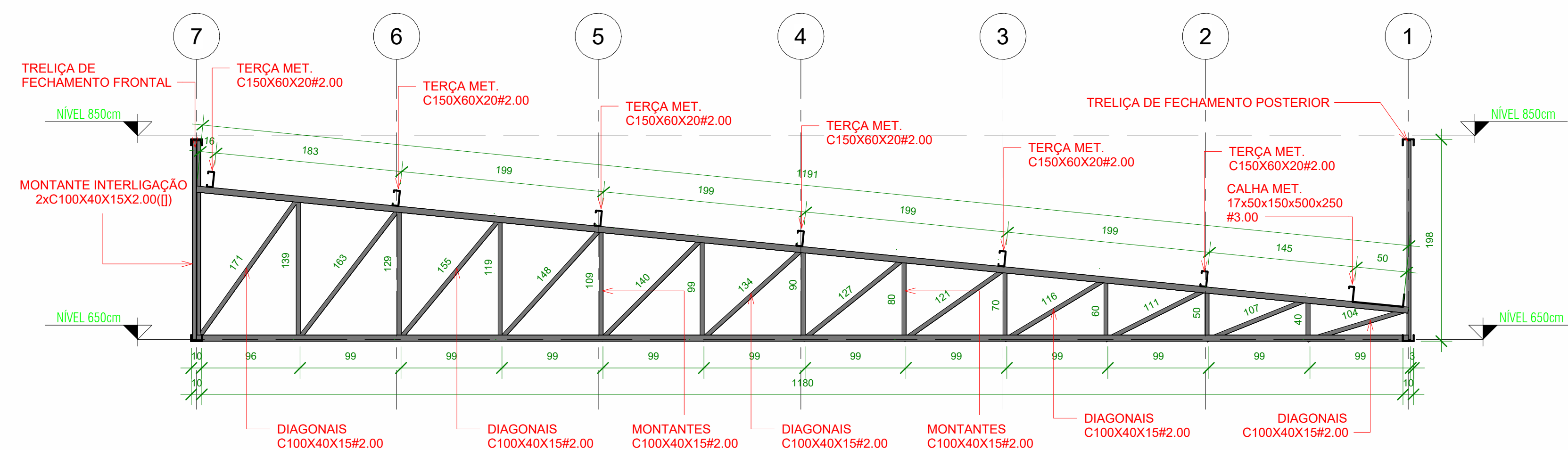


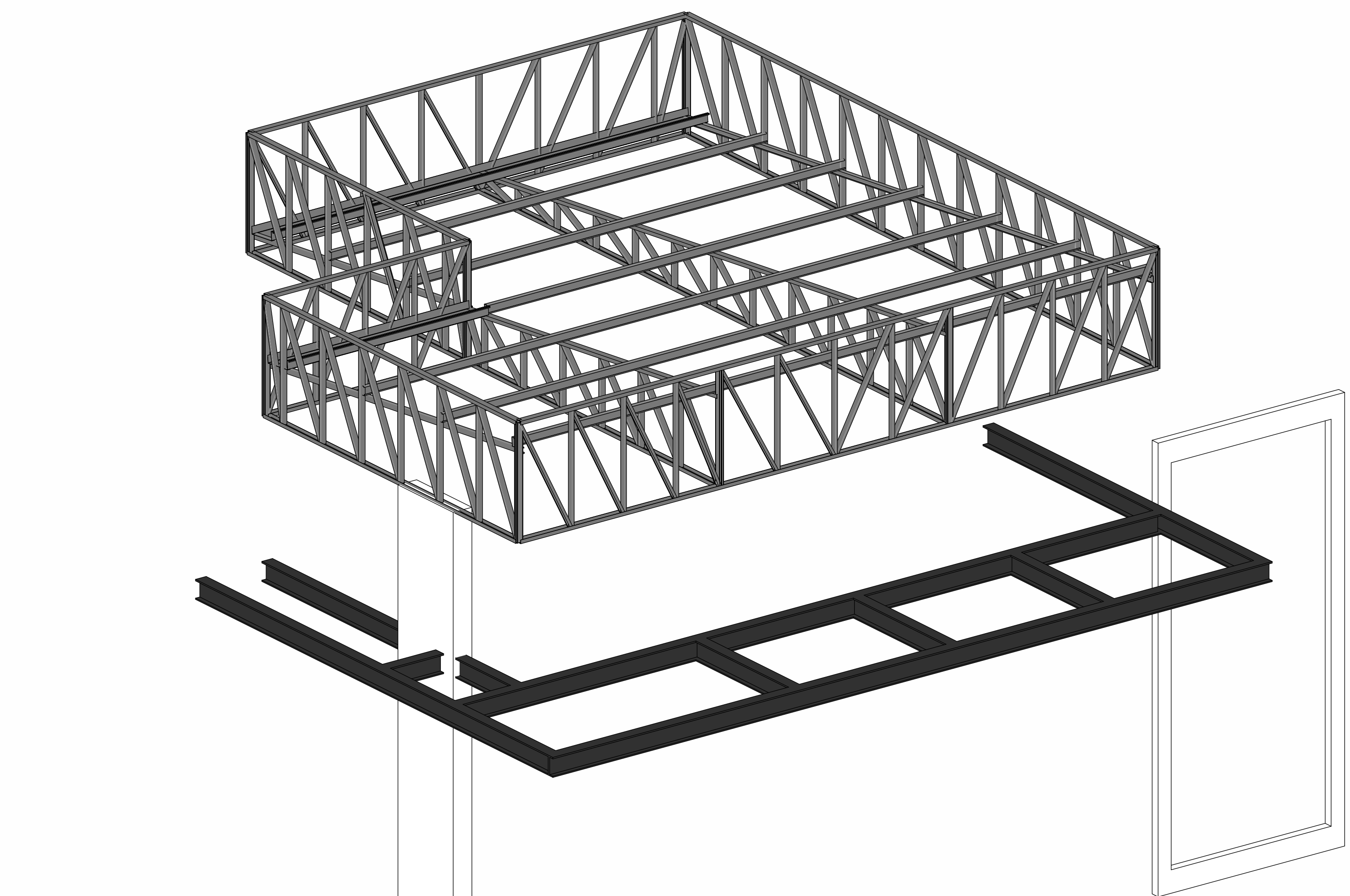
VISTA OESTE
1 : 35



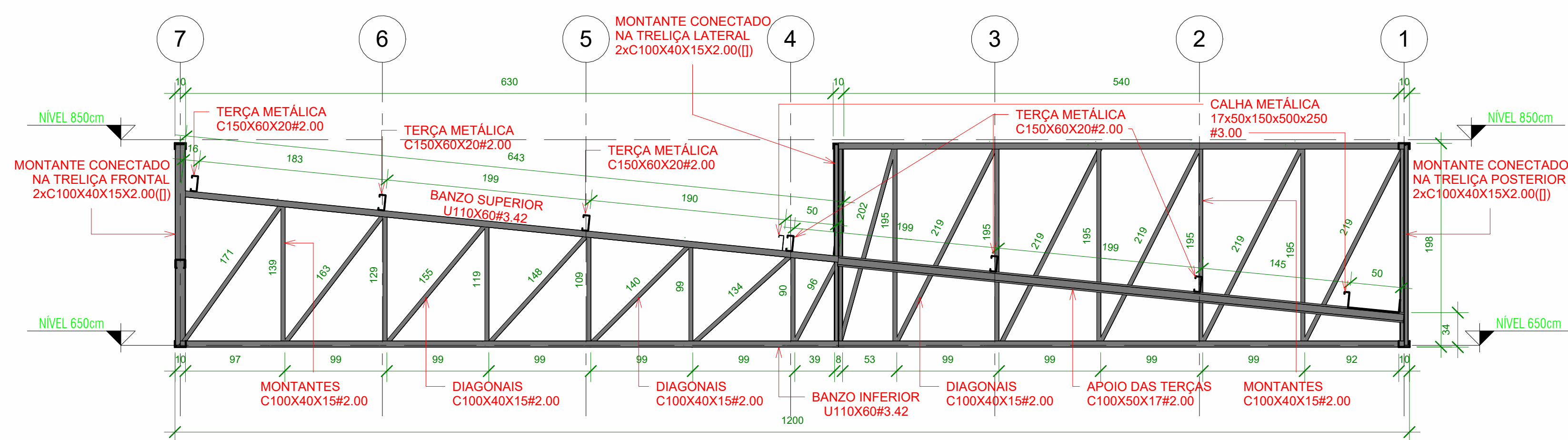
VISTA POSTERIOR - SUL
1 : 35



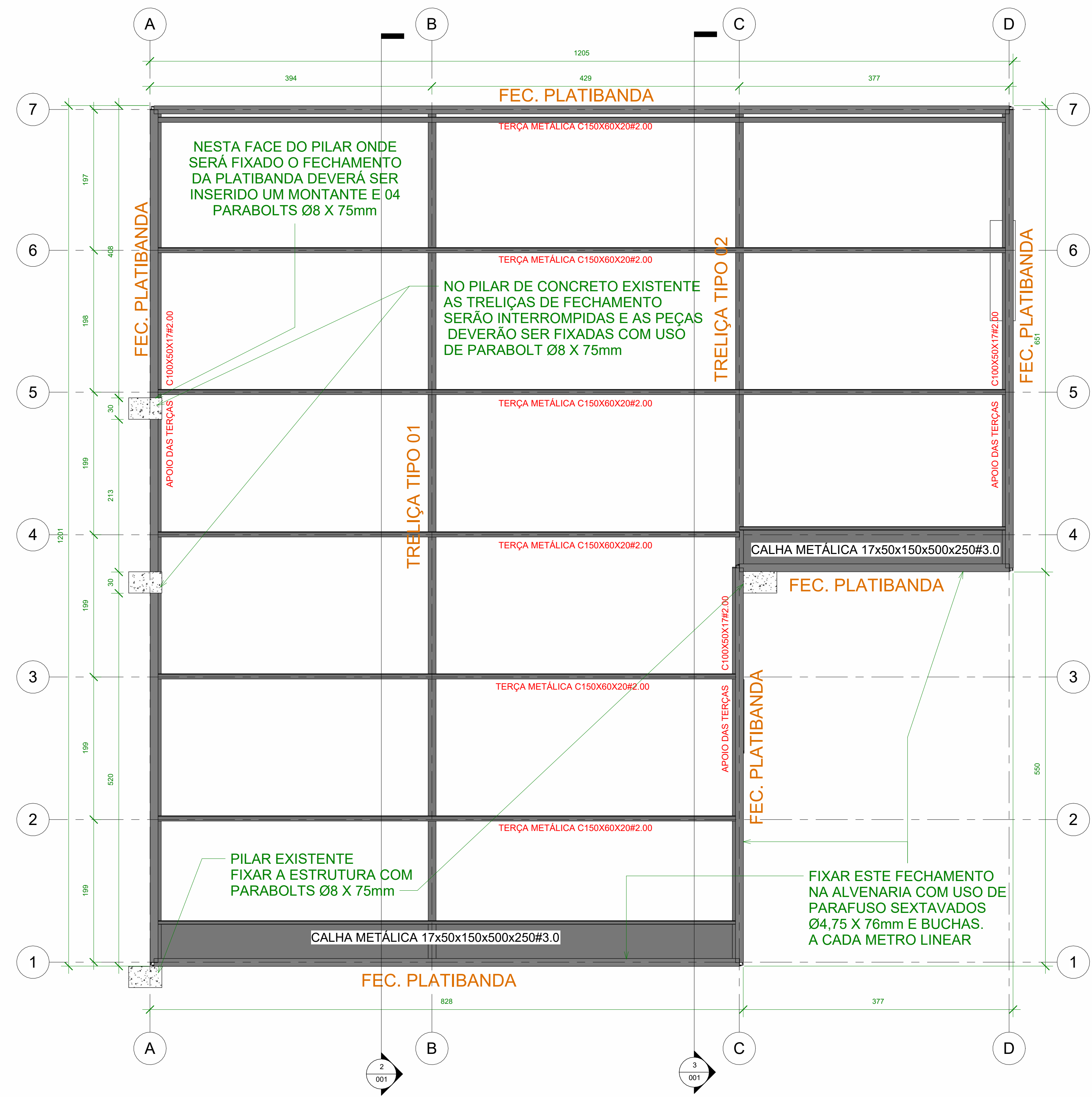
Corte 1 - Treliza TP-01
1 : 35



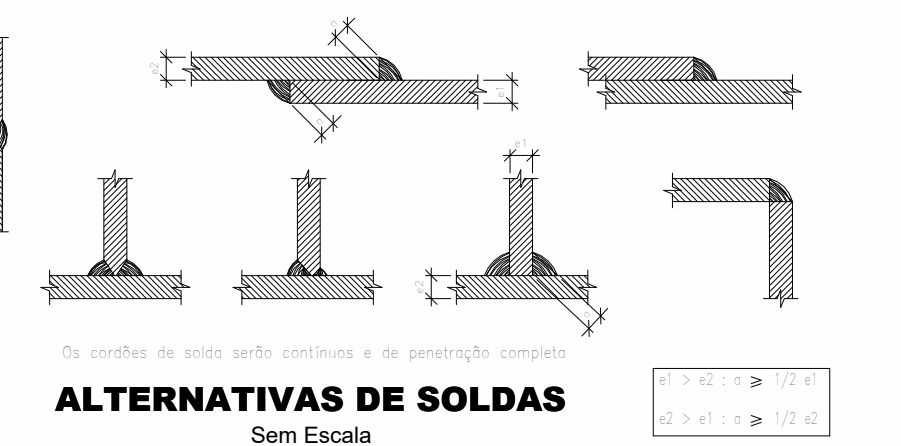
VISTA PERSPECTIVADA
8



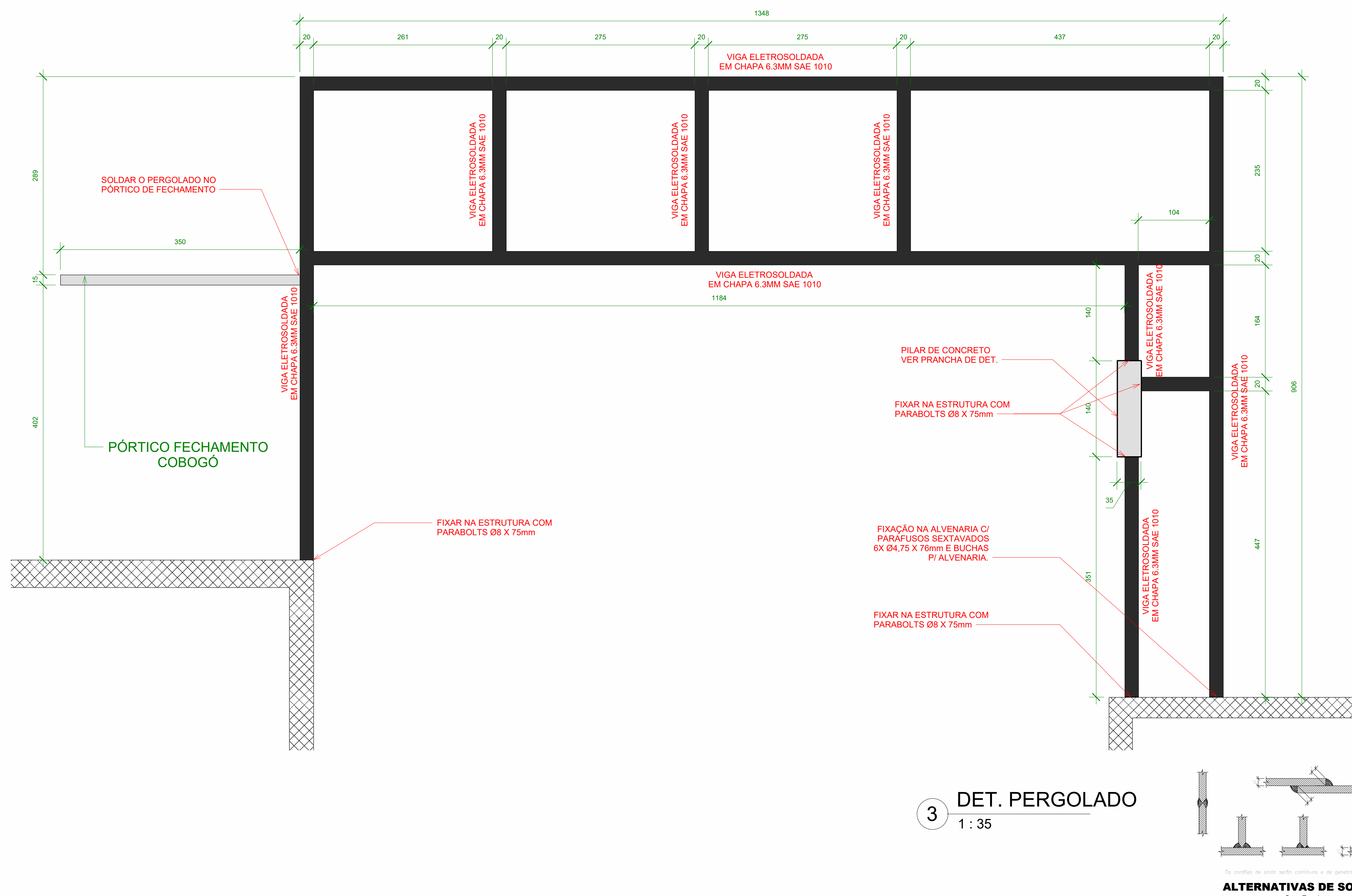
Corte 2 - Treliza TP-02
1 : 35



VISTA DE TOPO
NÍVEL 850cm
1 : 35



NOTAS GERAIS E CARGAS	
NOTAS	
- PROJETO ELABORADO CONFORME ABNT NBR 8800-2008 E ABNT NBR 14762-2010	
- TODA SUPERFÍCIE METÁLICA DA ESTRUTURA DEVERÁ SER PRE-PINTADA COM MATERIAL ANTICORROSIVO	
- AGO. SAE 1010 A 1020 PARA AS CHAPAS DOBRADAS	
- ASTM A36 PARA OS AQUELIMENTOS	
- SOLDAS ELÉTRICAS ELETRODOS E7018	
- MEDIDAS EM MILÍMETROS, EXCETO ONDE INDICADO A UNIDADE.	
- TODA ESTRUTURA METÁLICA DEVERÁ SER ATERRADE, VER PROJETO ESPECÍFICO	
- TODAS AS LIGAÇÕES ENTRE PERFIS, DEVERÃO RECEBER UM FILETE DE SOLDA DE 6mm	
- TODOS OS PERFIS EM BALANÇO DEVERÃO RECEBER SOLDA A TODA VOLTA	
- TODAS AS MEDIDAS ENTRE PLANOS FORAM TOMADAS ENTRE EIXOS.	
PINTURA	
- TODA A ESTRUTURA DEVERÁ SER PREVIAMENTE LIMPA, COM A UTILIZAÇÃO DE DESENGORDURANTE, LAVADA PARA RETIRADA DE POSSÍVEIS PONTOS DE OXIDAÇÃO, RESÍDUOS DE SOLDA E CASCAS.	
- DEVERÁ SER PREVIAMENTE PINTADA COM PINTURA PRIMER ANTICORROSIVO EPOXI.	
- PINTURA DE ACABAMENTO: ESMALTE SINTÉTICO A BASE DE RESINAS ACRÍLICAS.	
IMPORTANTE	
CONFIRMAR TODAS AS MEDIDAS NO LOCAL	
NÃO EXECUTAR ANTES DA APROVAÇÃO RESPONSÁVEL TÉCNICO DA OBRA	
CONFIRMAR TODAS AS MEDIDAS COM O PROJETO DE ARQUITETURA	



Altura externa da alma:	320.0 mm
Largura do larso:	200.0 mm
Epessura da alma:	6.3 mm
Epessura da mesa:	6.3 mm
Área:	44.57 cm ²
Inércia a flexão I _{yy} :	7725.52 cm ⁴
Inércia a flexão I _{zz} :	840.64 cm ⁴
Inércia a torção J:	5.90 cm ⁴
Área de enforço transversal x:	18.90 cm ²
Área de enforço transversal z:	17.43 cm ²
Coefficiente de enpenamento:	2068.13 mm
Módulo plástico Z _{yy} :	544.09 cm ³
Módulo plástico Z _{zz} :	129.05 cm ³

Relatórios

Fachada Principal SESC Rev.000

LISTA DE MATERIAIS – AÇO								
Material		Série	Componentes					Peso
Tipo	Designação		Perfili	Perfili	Materiais	Perfili	Materiais	
		Perfili chapa Designação Tipo I laminado	QVS 22020049.3	96,60	56,48		34,62	4.865,00
U		U12750003		96,60			562,48	
		U11080003		36,49			190,44	
					333,371		752,62	
		C206075254 426		41,400			391,05	
		C10800381742 06		236,432			751,77	
C		C10800451502 06		38,234			118,00	
		C1506806824 06					291,26	
					368,639		1052,12	
		17516515000250		12,270			238,42	
Cals. Col. Deix.						971,154		4.506,244
Aço da estrutura		5447-1011						

1.1.1.2. Quantitativos de superficies

Aço dobrado: Quantitativos das superfícies a pintar				
Série	Perfil	Superfície unitária (m ² /m)	Comprimento (m)	Superfície (m ²)
U	U127X50X3	0.500	96.680	48.348
	U110X60X3,00	0.446	36.691	16.367
C	C100X50X17X2,00, Caixa dupla soldada	0.402	9.750	3.919
	C100X50X17X2,00	0.445	216.932	96.638
	C100X40X15X2,00	0.388	38.224	15.187
	C150X60X20X2,00	0.592	62.520	37.354
Calha C. Dob.	175X50X150X500X250	1.656	12.270	20.321
				Total 238.146

NOTAS GERAIS E CARGAS

NOTAS

- PROJETO ELABORADO CONFORME ABNT NBR 8800-2008 E ABNT NBR 14762-2010
- TODA SUPERFÍCIE METÁLICA DA ESTRUTURA DEVERÁ SER PIRE PINTADA COM MATERIAL ANTI-CORROSIVO
- AÇO: SAE 1010 A 1020 PARA AS CHAPAS DOBRADAS
- ASTM A36 PARA OS AGULHAMENTOS
- SOLDA ELÉTRICA ELETRODOS E7018
- MEDIDAS EM MILÍMETROS, EXCETO ONDE INDICADO A UNIDADE.
- TODA ESTRUTURA METÁLICA DEVERÁ SER ATENDIDA, VER PROJETO ESPECÍFICO.
- TODAS AS LIGAÇÕES ENTRE PERFIS, DEVERÃO RECEBER UM FILETE DE SOLDA DE 6mm
- TODOS OS PERFIS EM BALANÇO DEVEM RECEBER SOLDA A TODA VOLTA.
- TODAS AS MEDIDAS ENTRE PILARES FORAM TOMADAS ENTRE EIXOS.

PINTURA

- TODA A ESTRUTURA DEVERÁ SER PREVIAMENTE LIMPA, COM A UTILIZAÇÃO DE DESENGORDURANTE,
- LIXADAS PARA RETIRADA DE POSSÍVEIS PONTOS DE OXIDAÇÃO, RESPINGOS DE SOLDA E CASCAS
- DEVERÁ SER PREVIAMENTE PINTADA COM PINTURA PRIMER ANTICORROSIVO EPOXI.
- PINTURA DE ACABAMENTO: ESMALTE SINTÉTICO A BASE DE RESINAS ALQUÍDICAS.

IMPORTANTE

- CONFERIR TODAS AS MEDIDAS NO LOCAL.
NÃO EXECUTAR ANTES DA APROVAÇÃO REPONSÁVEL TÉCNICO DA
OBRA.
CONFERIR TODAS AS MEDIDAS COM O PROJETO DE ARQUITETURA.

LOCAL DA OBRA:	QUADRA 502N, AV. LO-16, PLANO DIRETOR NORTE, PALMAS -TO		PRANCHA Nº 02/02
CLIENTE:	SESC - SERVIÇOS SOCIAL DO COMERCIO	ESCALA: INDICADA	
ELABORAÇÃO:	Eng. civil Vinícius da Silva Ornelas	CREA Nº: 149110/D-TO	
CONTEÚDO:	SESC HALL DE ENTRADA - COBERTURA	REVISÃO Nº: 01	
			DATA ELAB.: 13/11/2023 16:18:07

Nome Arquivo: Vinicius Ornelas
Engenheiro Civil Especialista em Estruturas e Fundações
CREA 149110/D-TO

Quadra 1305Sul, Alameda 05, QI 14 Lote 07
Plano Diretor Sul, Palmas-TO.
Tel: (63) 98103-4988
E-mail: viniciussornelas27@gmail.com
Instagram: [viniciussornelas](https://www.instagram.com/viniciussornelas)